

## PHOTOMONTAGE N°16 : VUE DEPUIS CHEF-BOUTONNE - ÉGLISE NOTRE-DAME



Vue 50 °. Pour restituer le réalisme du photomontage, observez-le à une distance d'environ 42 cm (format A3)

## PHOTOMONTAGE N°16 : VUE DEPUIS CHEF-BOUTONNE - ÉGLISE NOTRE-DAME



# PHOTOMONTAGE N°17 : VUE DEPUIS CHEF-BOUTONNE - SORTIE SUD-EST

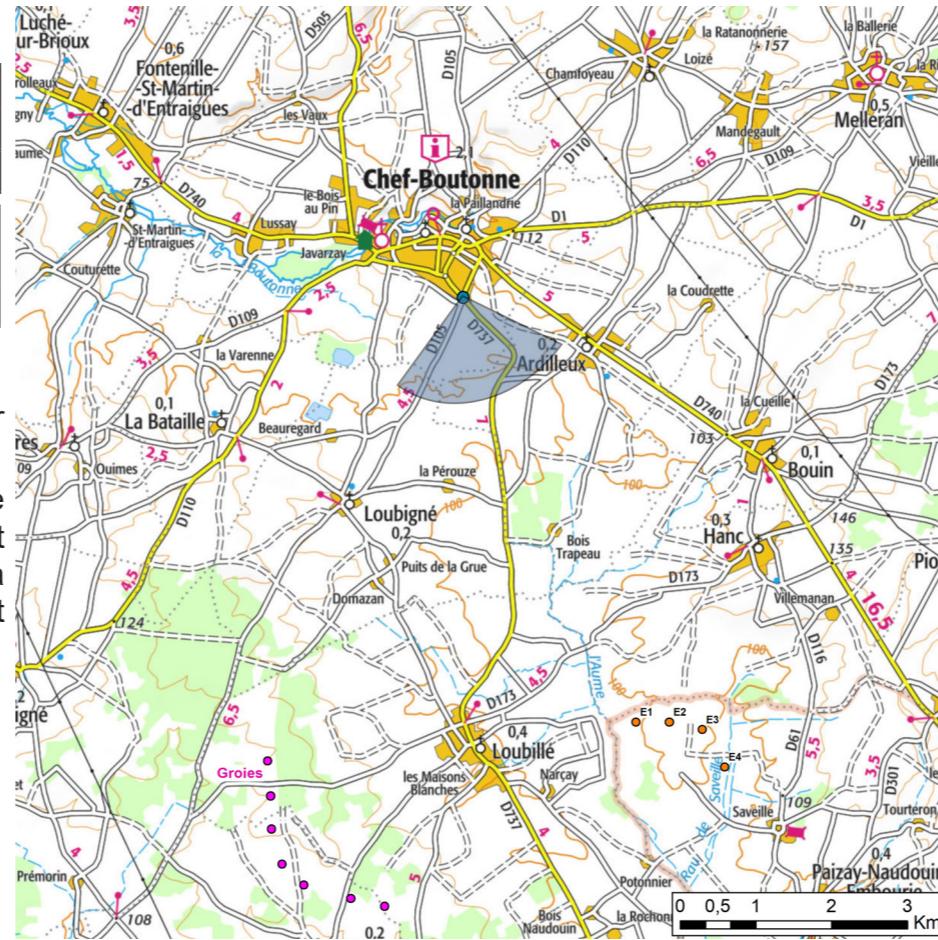
## Données techniques du photomontage

Coordonnées en L93		Alt. NGF	Date	Heure	Focale
x	y				
463116	6560494	95 m	16/05/2020	18:04	50mm
Azimut/Champ		Nbr d'éoliennes visibles	Eolienne la plus proche	Eolienne la plus éloignée	
167° / 100°		4/4	E1 / 6 059 m	E4 / 7 101 m	

## Commentaires

La sortie sud-est de Chef-Boutonne offre une vue relativement ouverte sur l'environnement proche comme lointain comme le montre cette vue.

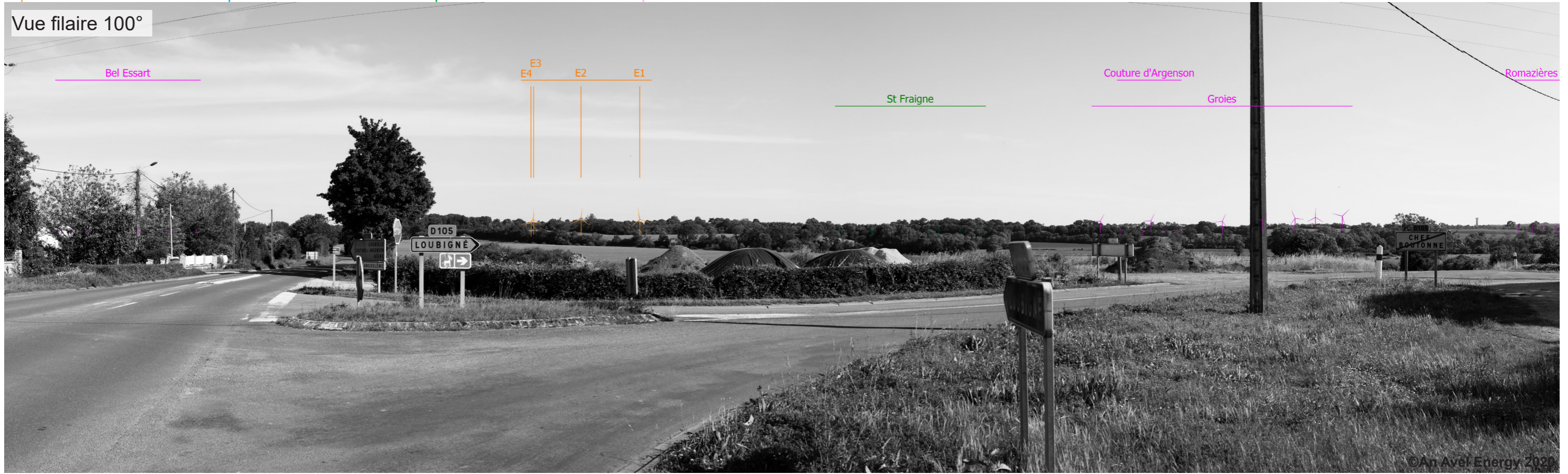
D'ici, à l'intersection avec la D105, le projet de Paizay-Naudouin-Embourie se perçoit partiellement au-dessus du liseré boisé, mais n'apparaît pas prégnant dans le paysage. L'implantation est majoritairement régulière malgré la superposition visuelle entre les éoliennes E3 et E4. L'incidence visuelle est faible.



Etat initial 100°

# PHOTOMONTAGE N°17 : VUE DEPUIS CHEF-BOUTONNE - SORTIE SUD-EST

-  PROJET EOLIEN DES CHAUMES
-  PARC EOLIEN EN SERVICE
-  PARC EOLIEN ACCORDÉ
-  PARC EOLIEN EN INSTRUCTION



# PHOTOMONTAGE N°17 : VUE DEPUIS CHEF-BOUTONNE - SORTIE SUD-EST



Vue 50 °. Pour restituer le réalisme du photomontage, observez-le à une distance d'environ 42 cm (format A3)

# PHOTOMONTAGE N°17 : VUE DEPUIS CHEF-BOUTONNE - SORTIE SUD-EST



# PHOTOMONTAGE N°18 : VUE DEPUIS L'OUEST DE LOUBIGNÉ

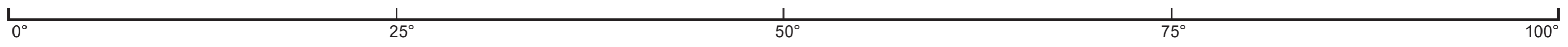
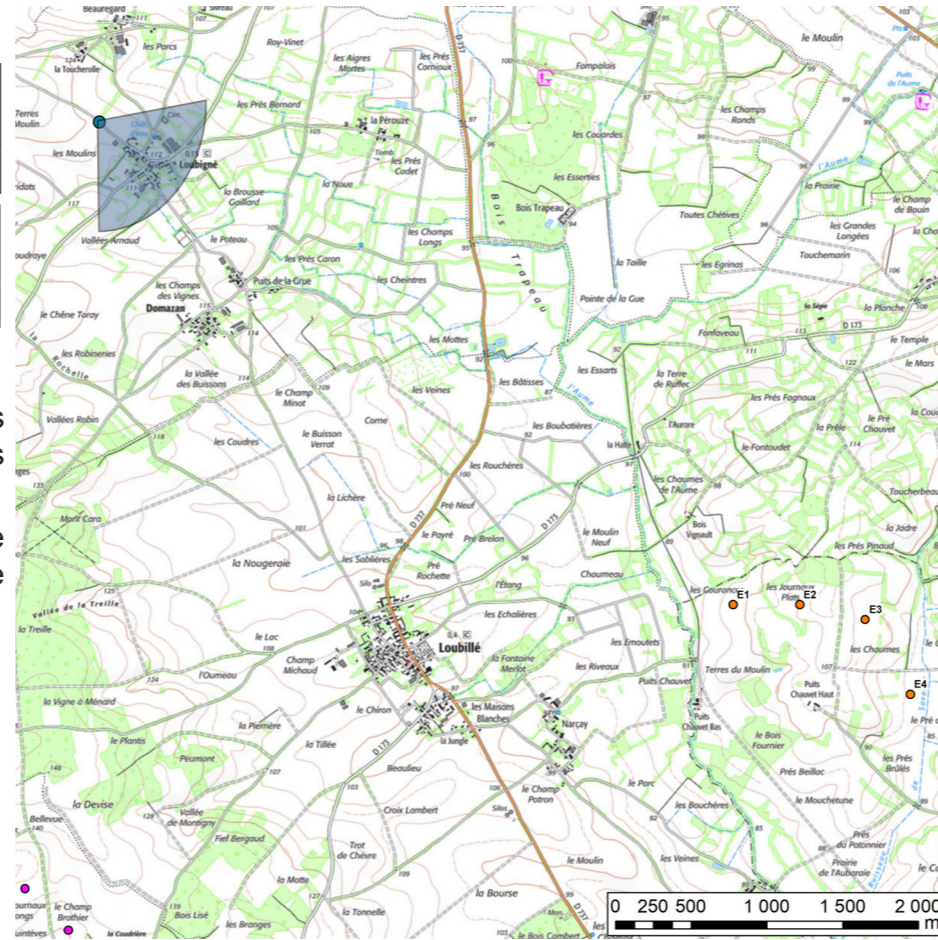
## Données techniques du photomontage

Coordonnées en L93		Alt. NGF	Date	Heure	Focale
x	y				
461217	6558073	123 m	16/05/2020	17:37	50mm
Azimut/Champ		Nbr d'éoliennes visibles	Eolienne la plus proche	Eolienne la plus éloignée	
130° / 100°		2/4	E1 / 5 262 m	E4 / 6 557 m	

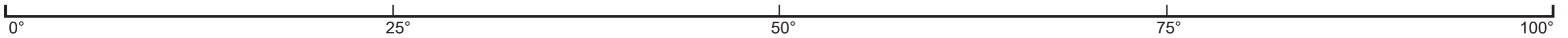
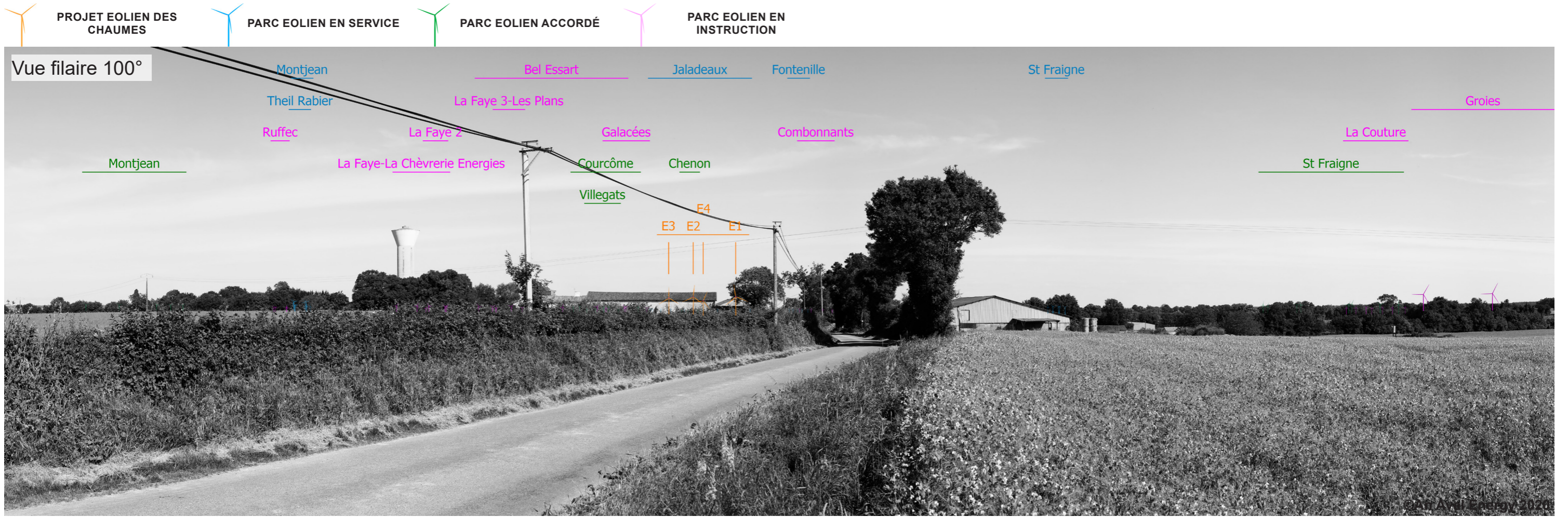
## Commentaires

Loubigné est constitué d'un bourg de taille modeste entièrement enserré dans une trame bocagère plus dense aux voies pouvant être bordées de talus comme le montre cette vue.

Depuis cette entrée, le bâti couplé à la végétation suffit à masquer presque entièrement le projet. Ainsi, l'incidence visuelle peut-être considérée comme nulle.



# PHOTOMONTAGE N°18 : VUE DEPUIS L'OUEST DE LOUBIGNÉ





## PHOTOMONTAGE N°18 : VUE DEPUIS L'OUEST DE LOUBIGNÉ



Vue 50 °. Pour restituer le réalisme du photomontage, observez-le à une distance d'environ 42 cm (format A3)

## PHOTOMONTAGE N°18 : VUE DEPUIS L'OUEST DE LOUBIGNÉ



©An Avel Energy 2020

Vue 50 °. Pour restituer le réalisme du photomontage, observez-le à une distance d'environ 42 cm (format A3)